

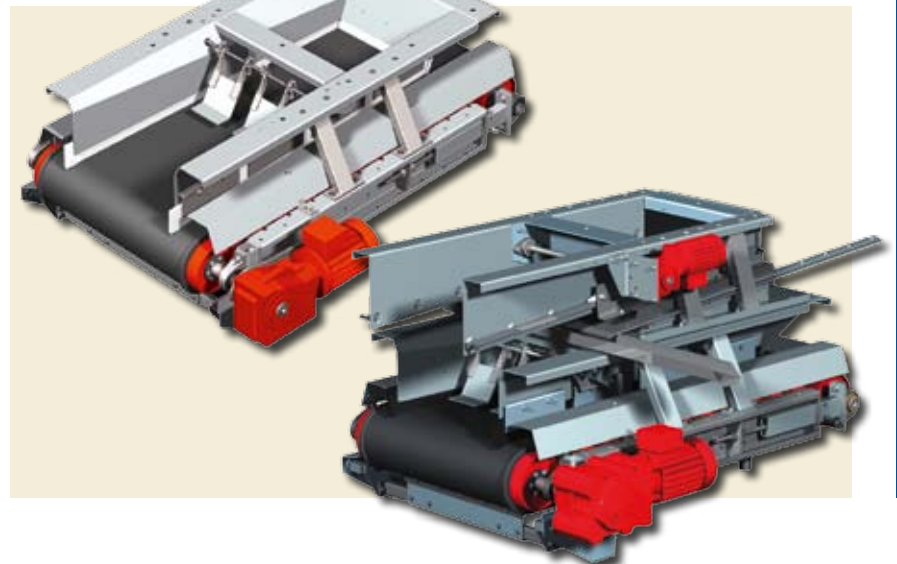


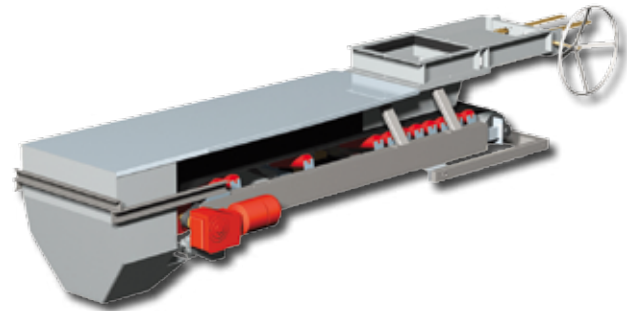
WÖHWA Dosierbänder/Dosierbandkombinationen

für den Einsatz von schlecht fließenden Schüttgütern

Vorteile

- Motoren leicht auswechselbar
- Robuste Ausführung
- Hardox-Verschleißauskleidung optional
- Materialkontrolltaster
- Nachstellbare Vulkolanabdichtungen
- Voll verzinkt
- Selbstjustierender Außenabstreifer
- Pflugabstreifer für Innenabstreifung
- Trommeln stark ballig gedreht
- Wellen auf Trommeln verschraubt
- Regelbereich ca. 1:20
- Robustes Kegelstirnradgetriebe
- Leicht wechselbarer endloser Gurt
- Austragsleistung steuerbar





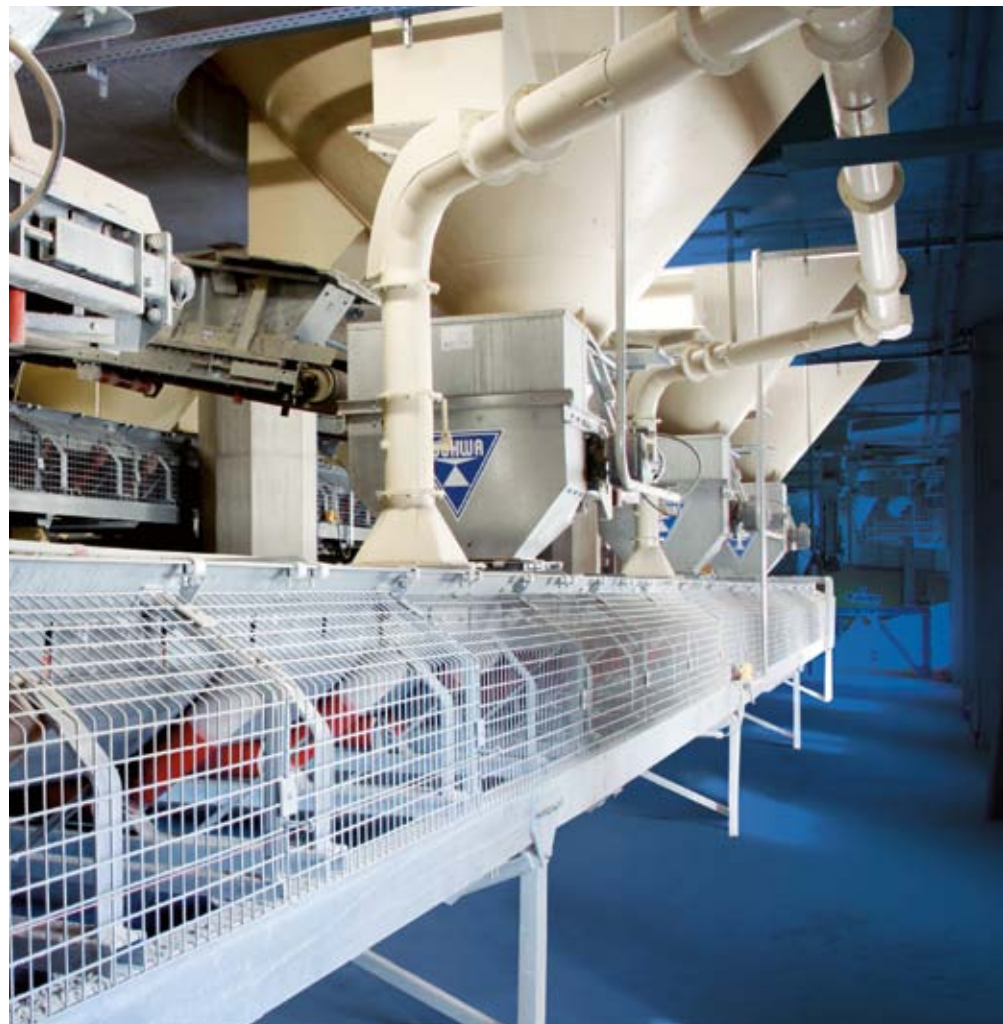
WÖHWA Dosierbänder, Dosierbandkombinationen

Professionalität

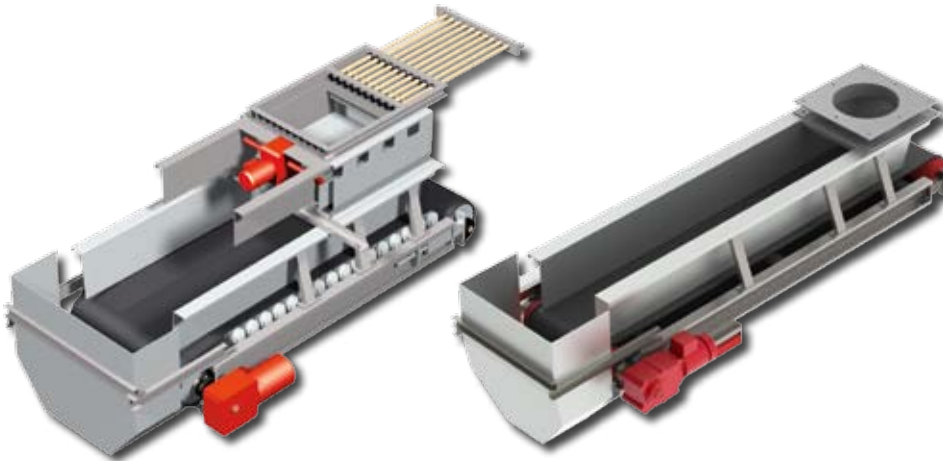
WÖHWA Dosierbänder sind modular aufgebaut. Das ermöglicht hohe Flexibilität, leichte Wartbarkeit und schnelle Lieferfähigkeit. Alle benötigten Komponenten sind feuerverzinkt, werden am Standort Deutschland gefertigt und sind individuell anpassbar.

- Robuste Ausführung
- Getriebemotor/Lagerstellen wartungsfrei
- Alle Lagerstellen „for life“ geschmiert
- Alle Teile feuerverzinkt
- Individuell verlängerbar

Durch die neue „Dichte Übergabe“ wird das Herausquellen von Material zwischen Schieber und Dosierband verhindert und die Schiebermechanik kann nicht mehr verschmutzt werden. Alle Schieberteile sind frei zugänglich. Sämtliche Dosierband- und Schieberteile können auch bei voller Halde gewechselt werden.



WÖHWA Dosierbänder in einem Schotterwerk



Einsatzbereich

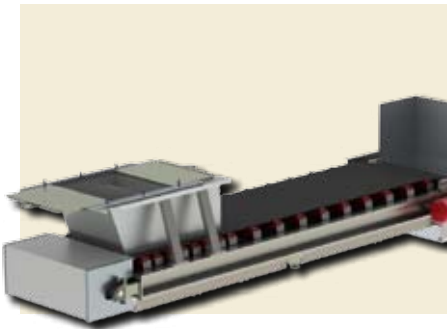
Schlecht fließende Schüttgüter (z.B. Sand) oder grobkörnige Schüttgüter, die mit kleinen Leistungen dosiert werden müssen, lassen sich mit WÖHWA Dosierförderbändern sicher abziehen. Die gewünschten Prozentanteile im Mischgut lassen sich durch den Einsatz von Frequenzumrichtern über variable Band-

Industrial Duty



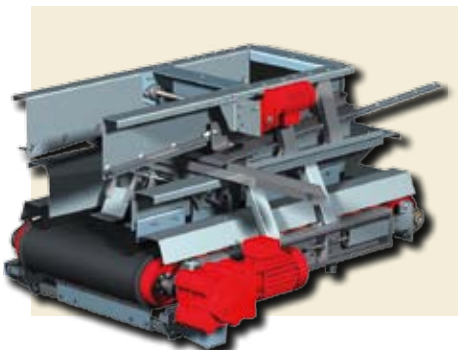
Dosierförderband Industrial Duty Flachgurt

Dosierförderbänder zum feinen und genauen Dosieren von schlecht fließenden Schüttgütern, wie z.B. feuchten Sanden und grobkörnigem Material bis ca. 200 mm (8 inch).



Dosierförderband Industrial Duty gemuldet mit Schlagschieber Typ 09.

Dosierförderbänder zum feinen und genauen Dosieren von schlecht fließenden Schüttgütern, wie z.B. feuchten Sanden und grobkörnigem Material bis ca. 200 mm (8 inch).



Dosierbandkombination Standard Flachgurt

Dosierförderband kombiniert mit entwässerter Dosierflachschieber Typ 01.1. für sehr feuchtes und schlecht fließendes Schüttgut, wie z.B. Sand. Meist in Tunneln unter Halden zum Abzug eingesetzt.



geschwindigkeiten erzielen. Je nach Breite des Bandes, Höhe des Materialteppichs, Korngröße und Fließverhalten können wahlweise Austragsleistungen von 3 bis 2.000 t/h erreicht werden. Für eine optimale Materialführung kommen Gurtbänder mit Wellkante oder Trapezprofil zum Einsatz.

Antrieb

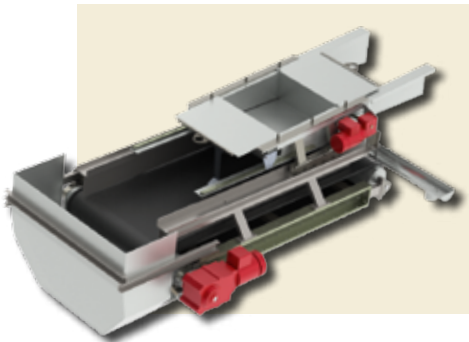
Die optimal aufeinander abgestimmten Antriebskomponenten sorgen für eine starke und zuverlässige Antriebsleistung.

- 0,1-15 kW-Motor
- Robustes Kegelstirnradgetriebe
- Aufsteckgetriebe
- Hoher Regelbereich bei Anschluss des Frequenzumrichters (ca. 1:20)

Systemintegration

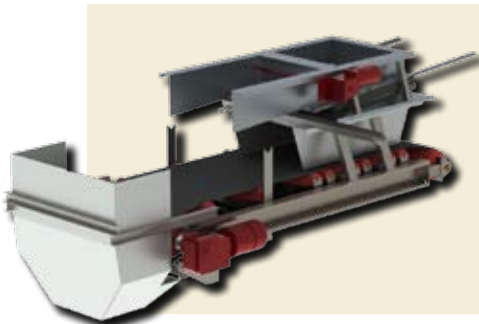
Mit Frequenzumrichter kann jedes WÖHWA Dosierband analog, digital oder über Profibus DP in jede Steuerung eingebaut werden.

Alle WÖHWA Dosierbänder können mit WÖHWA Dosierflachschiebern kombiniert werden.



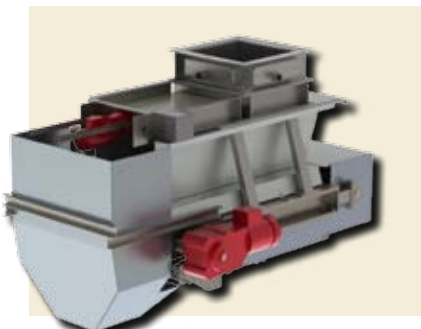
Dosierbandkombination in Flachbauweise

Dosierförderband kombiniert mit entwässertem Dosierflachschieber Typ 01.1. für sehr feuchtes und schlecht fließendes Schüttgut, wie z.B. Sand, für beengte Einbauverhältnisse.



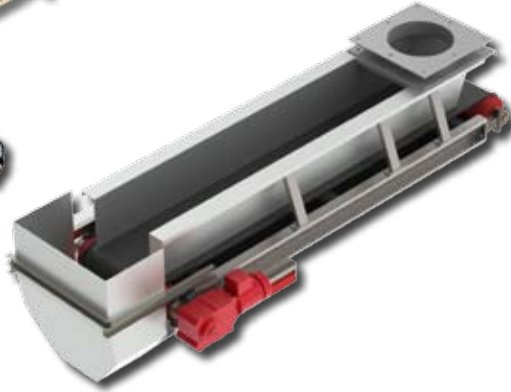
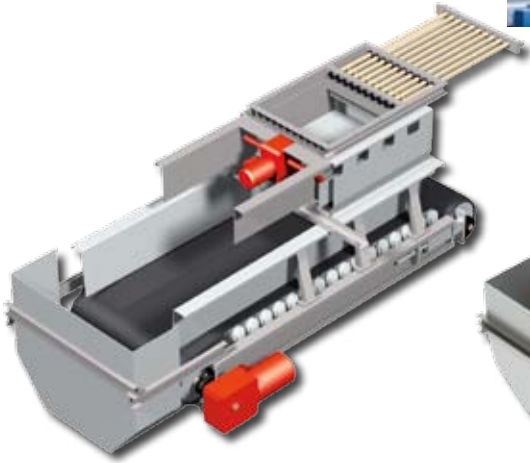
Dosierbandkombination Standard gemuldet

Dosierförderband kombiniert mit entwässertem Dosierflachschieber Typ 01.1. für sehr feuchtes und schlecht fließendes Schüttgut, wie z.B. Sand. Meist in Tunneln unter Halden zum Abzug eingesetzt.

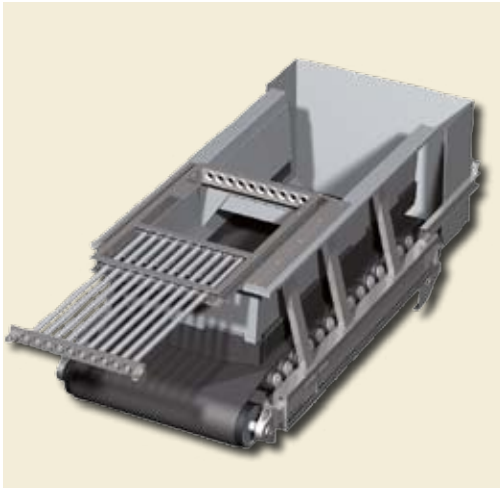


Dosierbandkombination mit zusätzlichem Entwässerungskasten Standard Flachgurt

Dosierförderband kombiniert mit entwässertem Dosierflachschieber Typ 08. für sehr feuchtes und schlecht fließendes Schüttgut, wie z.B. Sand. Meist in Tunneln unter Halden zum Abzug eingesetzt.

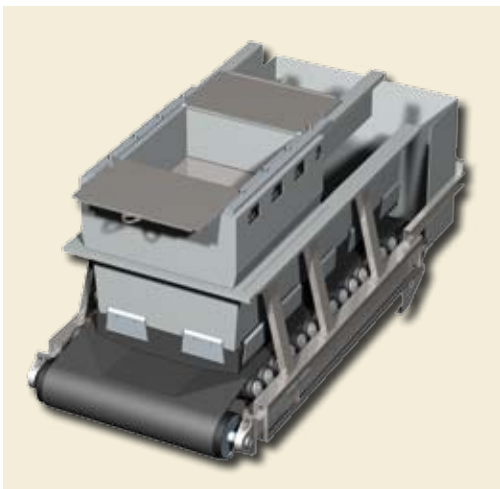


Heavy Duty



Dosierförderband Heavy Duty gemuldet mit Nadelschieber

Dosierförderbänder in sehr robuster Ausführung für besonders raue Einsatzbedingungen, wie z.B. im Mining-Bereich.



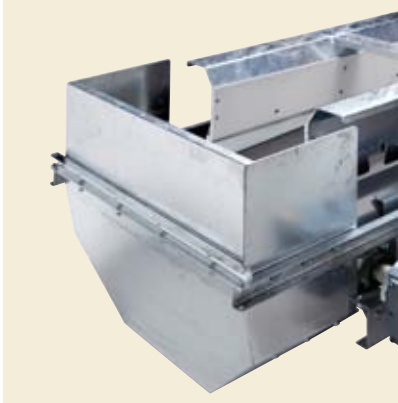
Dosierband- kombination Heavy Duty gemuldet

Dosierbandkombinationen mit entwässertem Heavy Duty Dosierflachschieber Typ 01. für sehr feuchtes und schlecht fließendes Schüttgut wie z.B. Sand. Meist in Tunnels eingesetzt.



WÖHWA Waagenbau GmbH
Öhringer Str. 6 · 74629 Pfedelbach · GERMANY
Fon +49 7941 9131-0 · Fax +49 7941 9131-28
info@woehwa.com · www.woehwa.com

WÖHWA Optionen für Dosierbänder, Dosierbandkombinationen



Abwurfkasten



Unteres Schutzgitter



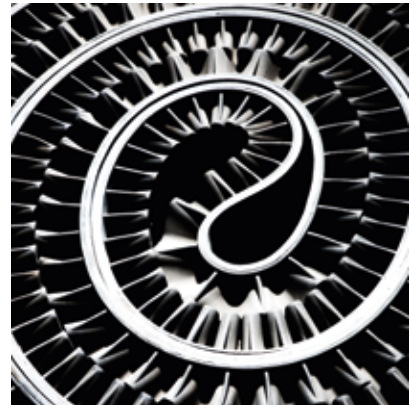
Materialkontrolltaster



Sondermotoren



Abdeckungen



Wellkantengurt



Reißleinenschalter



Gummierte Antriebstrommel



Verschleißauskleidung